

## Cartes de risque pour le sauvetage des faons

### Contexte

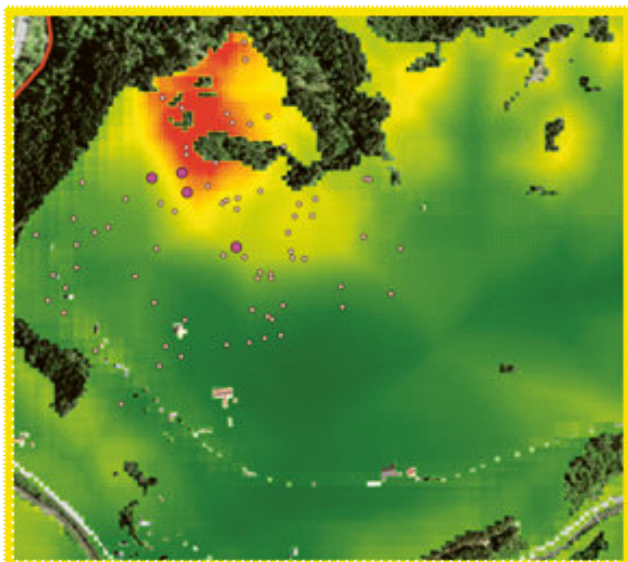
Chaque printemps, des milliers de faons meurent lors de la fauche. Si le lieu de mise bas des faons était plus prévisible, les opérations de sauvetage pourraient être mieux ciblées sur les endroits potentiellement à risque.

Nous avons cherché à savoir dans quels prés la probabilité de trouver des faons est la plus élevée.

Grâce aux connaissances acquises, nous avons ensuite établi des cartes de risque qui montrent où les faons sont les plus susceptibles de se trouver. Le risque encouru dans un pré dépend en outre de la date de fauche. Nous avons donc cherché à savoir comment optimiser la date de fauche pour minimiser le risque de fauche.

### Résultats

Les prés les plus risqués se trouvaient en bordure de forêt, loin des routes. Dans le pré lui-même, les chemins et les routes étaient fortement évités. A l'intérieur de ces prés, la proximité immédiate de la lisière de la forêt n'a guère joué de rôle pour le site de repos. [Voir figure 1](#)



### Conclusion pour la pratique

**Une meilleure connaissance des lieux de repos des faons augmente l'efficacité des mesures de sauvetage. Cela permettrait de réduire le nombre d'animaux fauchés à l'avenir. Pour une prévision précise, il faut aussi tenir compte du moment de la fauche. En cas de report de la fauche, il faut toutefois aussi tenir compte des éventuelles pertes de récolte pour les agriculteurs. L'objectif est de réduire le nombre de faons fauchés sans imposer de restrictions importantes aux agriculteurs.**

#### Voir aussi :

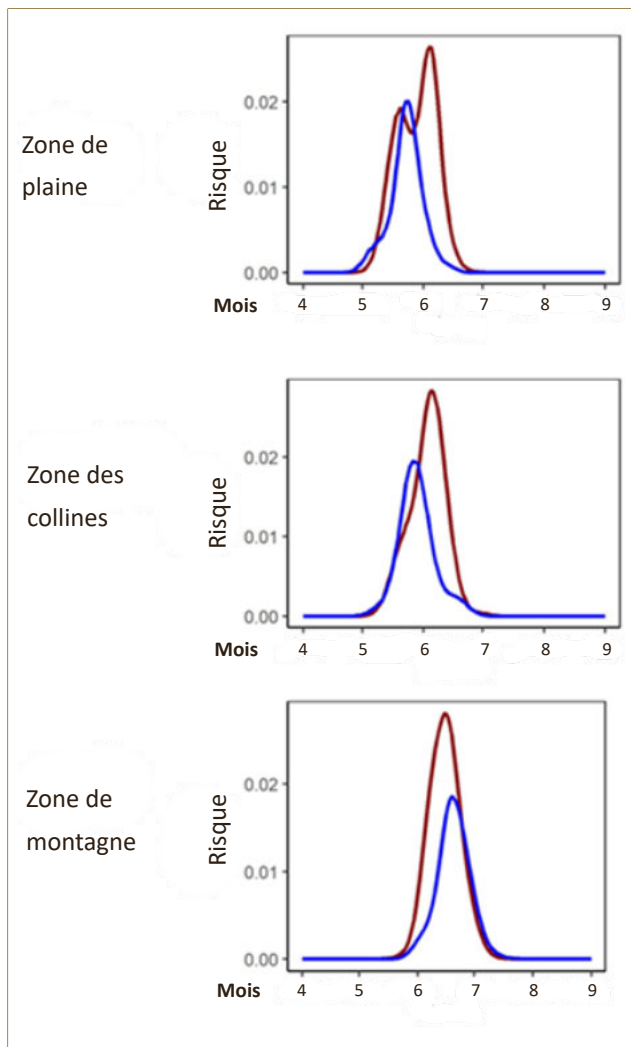
[Découvertes scientifiques de Wildtier Schweiz \(In\)efficacité de l'effarouchement des faons](#)

Avancer ou retarder la fauche est une mesure prometteuse pour réduire le nombre de faons fauchés. Le moment optimal de la fauche dans l'année dépend toutefois de l'altitude des prés concernés. [Voir figure 2](#)

Figure 1

*Carte de risque pour les faons couchés dans un pré de Ruswil :*

*Le passage du vert au rouge montre l'augmentation de la probabilité de séjour en fonction de la distance par rapport à la lisière de la forêt, aux routes, aux bâtiments et à la déclivité. La probabilité est la plus élevée en rouge et la plus faible en vert. La zone colorée en vert foncé représente la forêt. Dans le tiers inférieur de la carte, on reconnaît le tracé d'une route avec plusieurs bâtiments. Cette carte ne tient pas compte des facteurs variables dans le temps tels que le jour de l'année, la météo ou les caractéristiques de l'habitat.*



**Figure 2:**

*Courbes de risque pour un faon d'être fauché en fonction du jour de l'année pour différentes zones d'altitude :*

*Les courbes indiquent le risque relatif pour un faon d'être fauché. La surface sous la courbe rouge indique le risque sans décalage de la fauche, les courbes bleues le risque réduit avec un décalage hypothétique de la fauche de 14 jours. Ces courbes ne tiennent pas compte des caractéristiques des prés individuels ou de la végétation environnante et s'orientent uniquement sur la répartition à long terme des dates de naissance et de fauche. La surface sous les courbes bleues est toujours nettement plus petite que la surface sous les courbes rouges.*

## Recherche nécessaire

Nous souhaitons continuer à améliorer les prévisions concernant les lieux de repos. Pour cela, nous avons équipé des faons d'émetteurs et étudions leurs mouvements en fonction de la météo et des caractéristiques des prairies. Nous souhaitons également étudier les conséquences d'éventuelles adaptations des pratiques agricoles.

## Exemple pratique

A Ruswil (LU), par exemple, laisser sur pied de manière ciblée environ 15 % du paysage ouvert en contact avec la lisière de la forêt (550 ha) permettrait d'épargner plus de la moitié des faons de la mort par fauchage.

## Perspectives

L'objectif est de développer une application interactive pour les téléphones portables, qui permette aux agriculteurs et aux chasseurs de vérifier le degré de menace d'une prairie en fonction du lieu et du moment.

## Sources

Graf, N. (2022). *Bed site selection analysis of roe deer fawns in the open land of Switzerland - A step towards alternative mowing regimes with reduced fawn-mortality*. Institute of Natural Resource Sciences. Zurich University of Applied Sciences. Master thesis.

Herren, A. (2020). *Potenzial einer ökologischeren Bewirtschaftung des Grünlandes für die Reduktion der Rehkitzopfer bei der Mahd*. Wädenswil: Zürcher Hochschule für Angewandte Wissenschaften. Travail de bachelors.

## Impressum

**Éditeur :** Wildtier Schweiz, 8006 Zürich

**Source :** [www.wildtier.ch](http://www.wildtier.ch)

**Contact :** [info@wildtier.ch](mailto:info@wildtier.ch)

**Auteur :** Benedikt Gehr

**Traduction et rédaction :** Carolin Ulbrich

**Layout :** Ruth Fiechter

**Financement :** Haldimann-Stiftung, Fanny-Stiefel Stiftung, Amt für Jagd und Fischerei Kanton Aargau, Office fédéral de l'Environnement (OFEV)